



ՀՀ Տավուշի մարզ  
Դիլիջան քաղաքի Սայաթ Նովա 31  
«ՏՐԱՆՍԳԱԶ» ՍՊԸ  
Մասնաճյուղի տարածքի  
Հիմնանորոգման աշխատանքներ

## ԱՇԽԱՏԱՆՔԱՅԻՆ ՆԱԽԱԳԻԾ



ԵՐԵՎԱՆ 2020



ENGINEERING  
ԻՆՃԵՆԵՐԻՆԳ

ՀՀ Տավուշի մարզ  
Դիլիջան քաղաքի Սայաթ Նովա 31  
«ՏՐԱՆՍԳԱԶ» ՍՊԸ  
Մասնաճյուղի տարածքի  
Հիմնանորոգման աշխատանքներ

ԱՇԽԱՏԱՆՔԱՅԻՆ ՆԱԽԱԳԻԾ

<<ԻՆՃԵՆԵՐԻՆԳ>> ՍՊԸ

ՏՆՕՐԵՆ՝ / / Ա.ԽԱԼԱԹՅԱՆ

Կ.Տ.

ՀԱՍՏԱՏՈՒՄ ԵՄ՝

«ՏՐԱՆՍԳԱԶ» ՍՊԸ

ՏՆՕՐԵՆ՝ / / Գ.Առաքելյան

Կ.Տ.

ԵՐԵՎԱՆ 2020





ENGINEERING  
ԻՆՃԵՆԵՐԻԱ

ՀՀ Տավուշի մարզ  
Դիլիջան քաղաքի Սայաթ Նովա 31  
«ՏՐԱՆՍԳԱԶ» ՍՊԸ  
Մասնաճյուղի տարածքի  
Հիմնանորոգման աշխատանքներ  
ՑԱՆԿ

**I. ԲԱՑԱՏՐԱԳԻՐ**

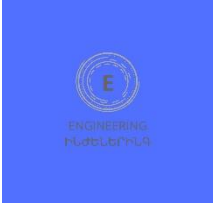
**II. ՔԱՐՏԵԶ**

**III. ՕԲՅԵԿՏՆԵՐԻ ԼՈՒՍԱՆԿԱՐՆԵՐ**

**IV. ԱՌԱՋԱԴՐԱՆՔ**

**V. ԳԾԱԳՐԵՐ**

1. Գեոդոզիական հանույթ
2. Գլխավոր Հատակագիծ /ԾԱՎԱԼՆԵՐ/
3. Երթևեկելի մասի և եզրաքարերի կոնստրուկցիա
4. Լայնական կտրվածք
5. Ուղղաձիգ նշահարման և ջրահեռացման հատակագիծ
6. Երթևեկության կազմակերպման սխեմա



## I. ԲԱՑԱՏՐԱԳԻՐ

Համաձայն առաջադրանքի 2020թ.-ին կատարվել է՝ Դիլիջան քաղաքի Սայաթ Նովա 31 հասցեում գտնվող, «ՏՐԱՆՍԳԱԶ» ՍՊԸ Մասնաճյուղի տարածքի ուսումնասիրություն և չափագրում:

Ուսումնասիրության արդյունքում պարզ դարձավ, որ Դիլիջան քաղաքի Սայաթ Նովա 31 հասցեում գտնվող, «ՏՐԱՆՍԳԱԶ» ՍՊԸ Մասնաճյուղի տարածքում պետք է տեղադրել նոր բետոնե եզրաքարեր, գոյություն ունեցող ճանապարհային ծածկի քանդում նոր շերտերի տեղադրումով, ջրահեռացումը նախատեսված է անձրևընդունիչներով/տես համապատասխան գծագրերը և ամփոփագրերը/:

### **Նախատեսվում է իրականացնել հետևյալ աշխատանքները՝**

- ◆ Գոյություն ունեցող ծածկի քանդել և տեղափոխում:
- ◆ Ճանապարհային պատվածքի իրականացում:
- ◆ Նոր եզրաքարերի տեղադրում:
- ◆ անձրևընդունիչների տեղադրում:

Բոլոր անհրաժեշտ չափերը և ծավալները տրվում են անհրաժեշտ ամփոփագրերում և գծագրերում:

### **Շինարարական աշխատանքների կազմակերպման և անվտանգության ապահովում՝**

Շինարարական պետքե կահավորված լինի հակահրդեհային միջոցներով և բժշկական առաջին օգնության պարագաներով:

Այն դեպքում երբ շինարարական աշխատանքները իրականացվում են գիշերային պայմաններում կապալառուն պետք է ապահովի շինարարական և աշխատանքների կատարման վայրի համապատասխան լուսավորությունը: Շինարարության ժամանակ հաշվի առնել գոյություն ունեցող կոմունիկացիաները (գազատար, ջրատար խողովակաշարերը, կապի և էլեկտրո մալուխները) , տեղյակ պահելով համապատասխան կազմակերպություններին:

### **Շրջակա միջավայրի պահպանում՝**

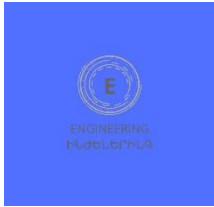
Շինարարության ժամանակ անհրաժեշտ է հատուկ ուշադրություն դարձնել շրջակա միջավայրի վրա: Աշխատանքների ավարտից հետո անհրաժեշտ է մաքրել շրջակա տարածքը ավելորդ գրունտից և շին. աղբից, նրանց բեռնումով և տեղափոխումով լցակույտ:

### **Շինարարության ժամանակ անհրաժեշտ է պահպանել հետևյալ նորմատիվային փաստաթղթերը՝**

ՇՆ և Կ III - 4.80 << Աշխատանքի անվտանգությունը շինարարությունում >>

ՇՆ և Կ III - 1.76 << Շինարարական արտադրության կազմակերպում >>

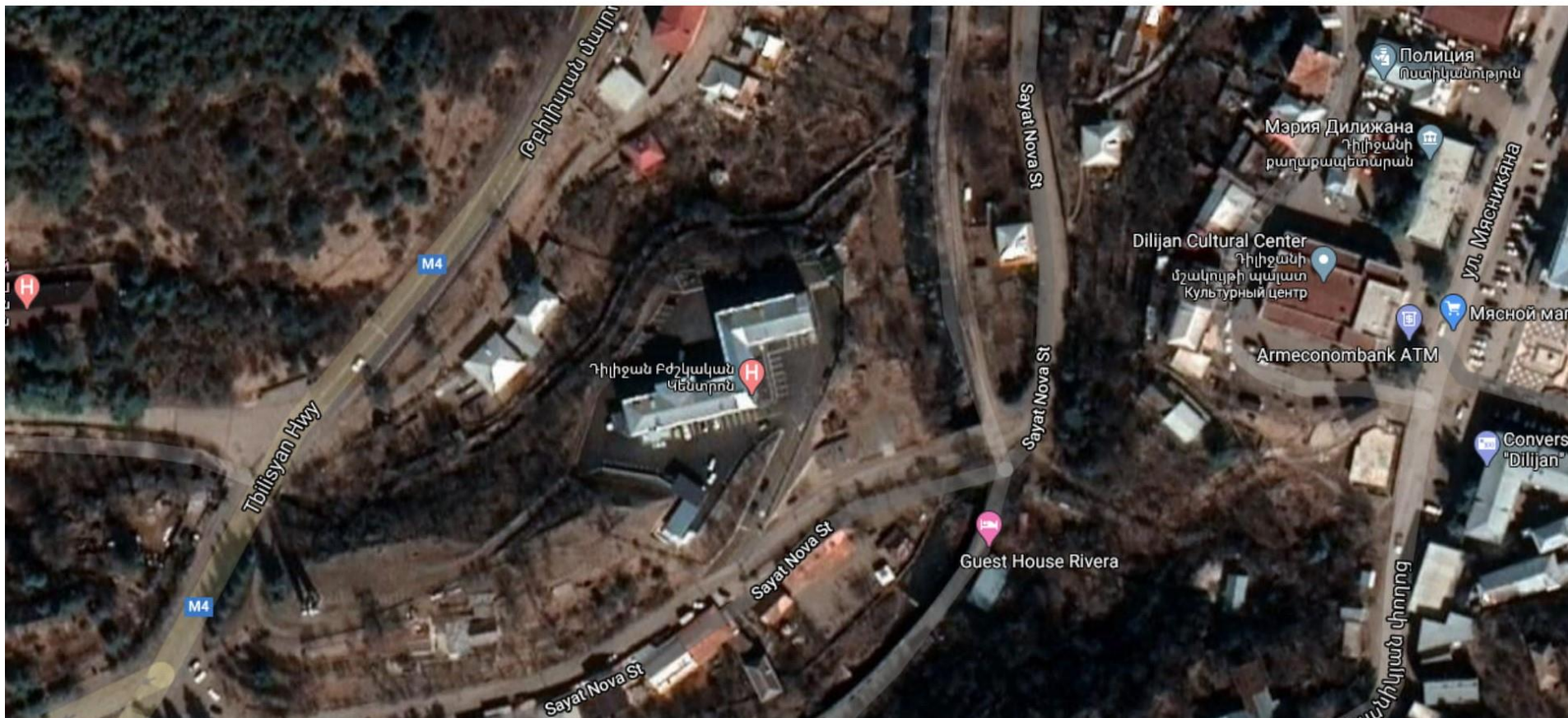




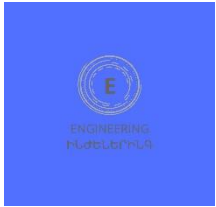
ՀՀ Տավուշի մարզ  
Դիլիջան քաղաքի Սայաթ Նովա 31  
«ՏՐԱՆՍԳԱԶ» ՍՊԸ Մասնաճյուղի տարածքի  
Հիմնանորոգման աշխատանքներ

## II. ՔԱՐՏԵԶ

Դիլիջան քաղաքի Սայաթ Նովա 31







ՀՀ Տավուշի մարզ  
Դիլիջան քաղաքի Սայաթ Նովա 31  
«ՏՐԱՆՍԳԱԶ» ՍՊԸ Մասնաճյուղի տարածքի  
Հիմնանորոգման աշխատանքներ

### III. ՕԲՅԵԿՏԻ ԼՈՒՍԱՆԿԱՐՆԵՐ



# ՆԱԽԱԳԾԱՅԻՆ ԱՌԱՋԱԴՐԱՆՔ

Վերին Պտղնի

03.06.2020թ.

„Դիլիջան քաղաքի Սայաթ Նովա 31 հասցեում գտնվող տարածքի հիմնանորոգման աշխատանքների նախագծանախահաշվային փաստաթղթերի կազմում,,

ճանապարհահատվածի մակերեսը - 2050 քմ,

ճանապարհի առկա վիճակը – գրունտային և քայքայված ա/բ ծածկով ճանապարհ

ճանապարհահատվածում առկա են քայքայված ե/բետոնե եզրաքարեր:

Նախատեսել.

1/ ճանապարհի ծածկույթը նախատեսվում է իրականացնել ասֆալտապատման միջոցով՝ հիմքով և երկու շերտ ասֆալտբետոնով:

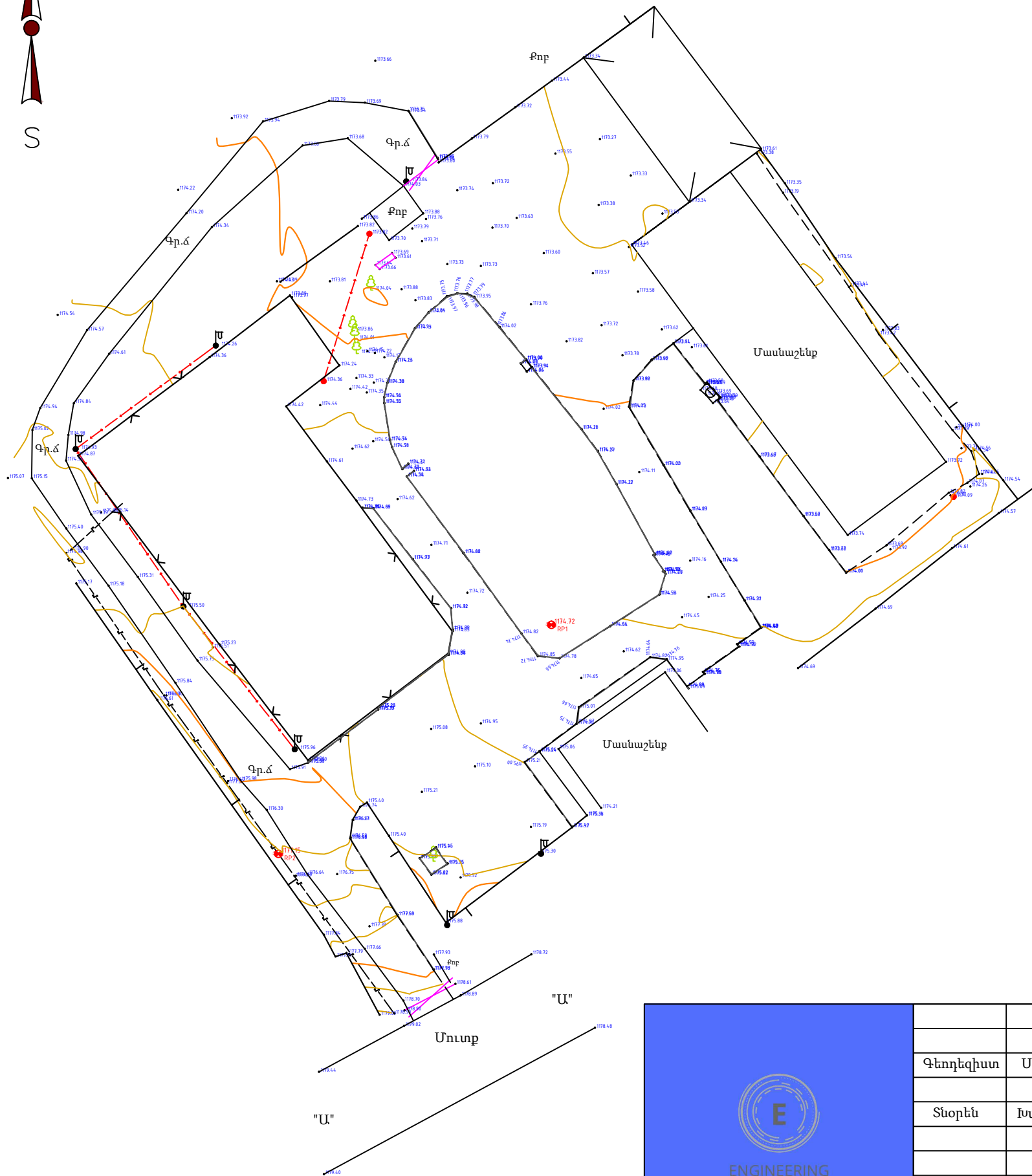
2/ Նոր բետոնե 15\*30սմ եզրաքարերի տեղադրում:

3/ Անհրաժեշտ է նախատեսել ջրատար համակարգ:

1. Նախագիծը մշակել ՀՀ-ում գործող շինարարական նորմերին և պահանջներին համապատասխան:

2. Նախագիծը ներկայացնել 3 օրինակից տպագիր և 1 օրինակից էլեկտրոնային /PDF ֆորմատով/






Ռեպերների աղյուսակ

Կետի անվանումը	Կոորդինատները		Բացարձակ բարձրությունը
	X	Y	
RP1	4513370.7030	8489921.3530	1174.7240
RP2	4513347.2950	8489893.4480	1177.1540

Ծանոթություն

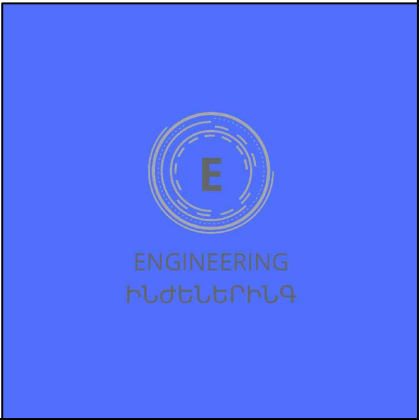
- Կոորդինատային համակարգը՝ WGS-84 (ARMREF02-ARMWGS), բարձունքային համակարգը՝ Բալթիան 1977թ.:
- Հորիզոնականների անկումը՝ 0.5մ:

<div><p>ENGINEERING ԻՆՃԵՆԵՐԻՆԳ</p></div>					Գեոդեզիական հանույթ		Գծագիր 1		
	Գեոդեզիստ	Սիմոնյան Է.							
					Տավուշի մարզ, ք. Դիլիջան, Սայաթ-Նովա 31				
	Տնօրեն	Խալաթյան Ա.							
							Փուլ	Թերթ	Թերթեր
							ԱՆ	6	18
							«ԻՆՃԵՆԵՐԻՆԳ» ՍՊԸ		
Մ 1:500									

				Գլխավոր հատակագիծ	Գծագիր 2		
Ճարտարագետ	Այվազյան Ս.						
				Տավուշի մարզ, ք. Դիլիջան, Սայաթ-Նովա 31			
Տնօրեն	Խալաթյան Ա.						
					Փուլ	Թերթ	Թերթեր
					ԱՆ	7	18
					«ԻՆՏԵՆՏԻՆԳ» ՍՊԸ		
Մ 1:500							

Ծավալներ				
N		Անվանումը	Չափման միավոր	Քանակը
1	Ծածկի վերակառուցում	Գոյություն ունեցող ավազակոպճային ծածկի քանդում բուլդոզերով h <sub>մթջ</sub> = 10 սմ	մ <sup>2</sup> /մ <sup>3</sup>	181.30 / 18.13
		Նույնի բարձումը էքսկավատորով 1.0 մ <sup>3</sup> շ.տ. ավտոինքնաթափի վրա,տեղափոխում լցակույտ մինչև 1կմ	տ	19.00
		IV կարգի բնահողի մշակում բուլդոզերով	մ <sup>3</sup>	497.70
		Նույնի մշակումը ձեռքով	մ <sup>3</sup>	4.6
		Նույնի բարձումը էքսկավատորով 1.0 մ <sup>3</sup> շ.տ. ավտոինքնաթափի վրա,տեղափոխում լցակույտ մինչև 1 կմ	տ	954.37
		Գոյություն ունեցող բետոնեգրաքարերի 15x30 ապամոնտաժում, բարձում ավտոինքնաթափի վրա,տեղափոխում լցակույտ մինչև 1 կմ	գծ.մ	230
		Ավազակոպճային շերտի իրականացում h=10սմ	մ <sup>2</sup> /մ <sup>3</sup>	1813.0 / 181.3
		Խճային հիմքի իրականացում h=12սմ բիտումի տարածումով /4.12տ-1000մ <sup>2</sup> /	մ <sup>2</sup> /մ <sup>3</sup>	1813.0 / 217.56
		Խոշորահատիկ ա/բ h= 6 սմ	մ <sup>2</sup>	1813.0
		Մանրահատիկ ա/բ h= 3 սմ	մ <sup>2</sup>	1813.0
		Նոր բետոնե եզրաքարերի 15x30 տեղադրում B-15 դասի միաձույլ բետոնե հիմքի վրա	գծ.մ	286
		IV կարգի բնահողի մշակում ձեռքով	մ <sup>3</sup>	6.48
2	Ջրընդունիչի կառուցում	Նույնի բարձումը էքսկավատորով 1.0 մ <sup>3</sup> շ.տ. ավտոինքնաթափի վրա,տեղափոխում լցակույտ մինչև 1 կմ	տ	9.58
		Հետադարձ լիցք ձեռքով	մ <sup>3</sup>	1.44
		Ավազակոպճային շերտ h=10սմ	մ <sup>3</sup>	1.26
		Ե/բ ջրընդունիչի կառուցում B-20 դասի բետոնից	մ <sup>3</sup>	2.16
		Ամրան Ø8AC-I L=1000մմ 1գծմ – 0,395կգ	գծմ	90.00
		Ամրան Ø12A500C L=550մմ 1գծմ - 0,888կգ	գծմ	59.40
		Ամրան Ø12A500C L=390մմ 1գծմ - 0,888կգ	գծմ	84.24
		Ամրան Ø12A500C L=1000մմ 1գծմ - 0,888կգ	գծմ	72.00
		Անկյունակ 70x7 L=1000մմ 1գծմ - 7,39 կգ	գծմ / կգ	36.0 / 266.04
		Անկյունակ 63x6 L=996մմ 1գծմ - 5,72 կգ	գծմ / կգ	35.86 / 205.10
		Անկյունակ 63x6 L=450մմ 1գծմ - 5,72 կգ	գծմ / կգ	16.2 / 92.66
		Ամրան Ø25A500C L=434մմ 1գծմ - 3,854 կգ	գծմ / կգ	125.0 / 481.72
		Ջրամեկուսացում երկշերտ տաք բիտումով	մ <sup>2</sup>	13.68
3	Խողովակի տեղադրում	IV կարգի բնահողի մշակում ձեռքով	մ <sup>3</sup>	5.31
		Նույնի բարձումը էքսկավատորով 1.0 մ <sup>3</sup> շ.տ. ավտոինքնաթափի վրա,տեղափոխում լցակույտ մինչև 1 կմ	մ <sup>3</sup>	1.27
		Հետադարձ լիցք ձեռքով	մ <sup>3</sup>	4.04
		Ավազակոպճային շերտ h=10սմ	մ <sup>3</sup>	1.27
		Մետաղական խողովակի տեղադրում d=325 մմ, պատի հաստությունը δ = 8 մմ	գծ.մ / տ	15 / 938.1
		Խողովակի հակակոռոզիոն ներկում	մ <sup>2</sup>	15.32

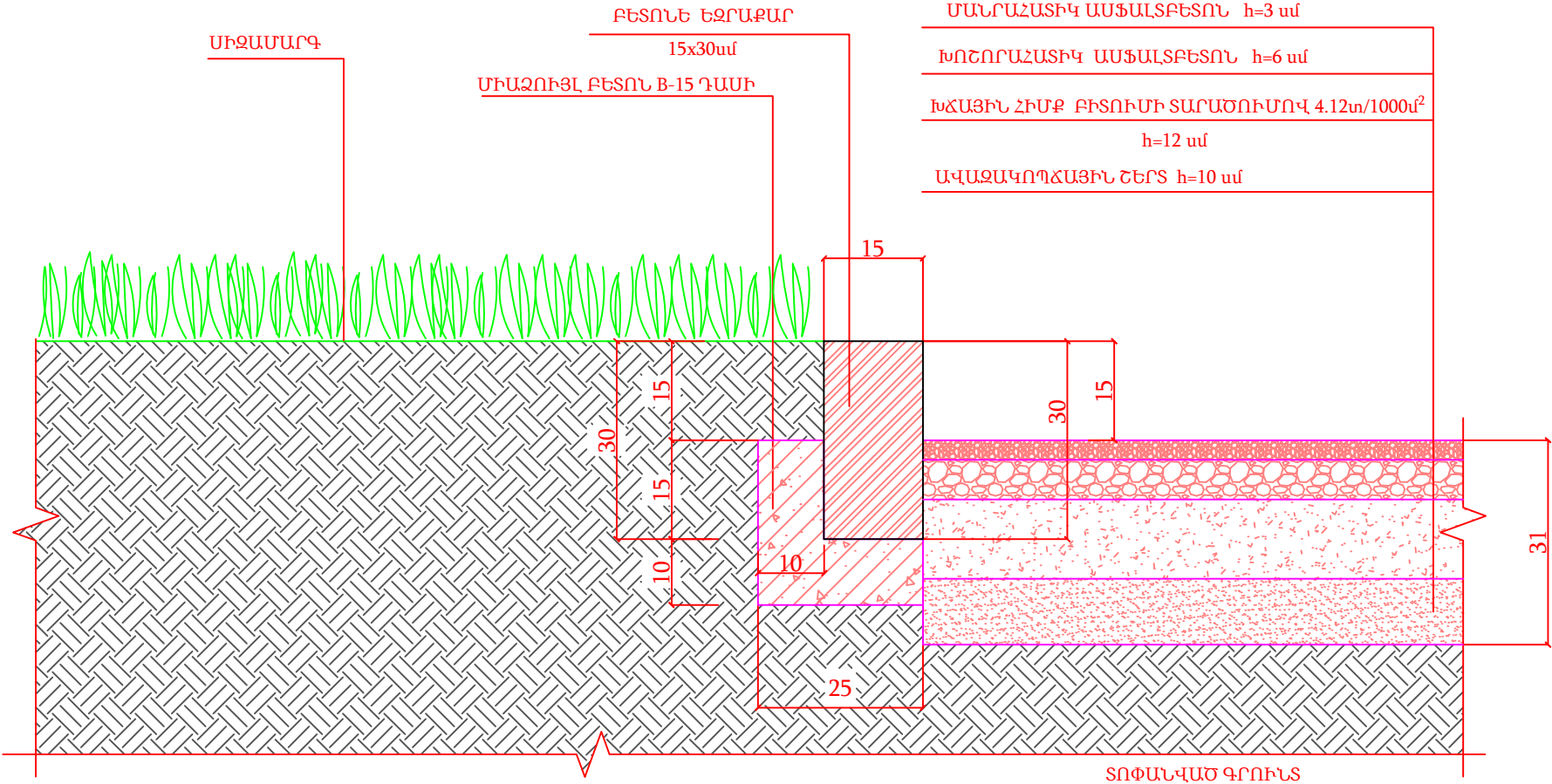
Ծավալներ				
N		Անվանումը	Չափման միավոր	Քանակը
4	Խողովակի և ջրընդունիչի միացման հանգույց	IV կարգի բնահողի մշակում ձեռքով	մ <sup>3</sup>	0.12
		Նույնի բարձումը ավտոինքնաթափի վրա, տեղափոխում լցակույտ մինչև 1 կմ	տ	0.19
		Հետադարձ լիցք ձեռքով	մ <sup>3</sup>	0.02
		Ավազակոպճային շերտ h=10սմ	մ <sup>3</sup>	0.05
		B-20 դասի բետոն	մ <sup>3</sup>	0.06
		Ամրան Ø8AC-I L=230մմ 1գծմ – 0,395կգ	գծմ	2.30
		Ամրան Ø12A500C L=550մմ 1գծմ - 0,888կգ	գծմ	1.10
		Ամրան Ø12A500C L=230մմ 1գծմ - 0,888կգ	գծմ	1.38
		Ամրան Ø12A500C L=660մմ 1գծմ - 0,888կգ	գծմ	1.32
		Ջրամեկուսացում երկշերտ տաք բիտումով	մ <sup>2</sup>	0.09



				Ծավալաթերթ	Գծագիր 3		
Հարտարագետ	Այվազյան Ս.						
				Տավուշի մարզ, ք. Դիլիջան, Մայաթ-Նովա 31			
Տնօրեն	Խալաթյան Ա.						
					Փուլ	Թերթ	Թերթեր
					ԱՆ	8	18
					«ԻՆՇԵՆԵՐԻՆԳ» ՍՊԸ		

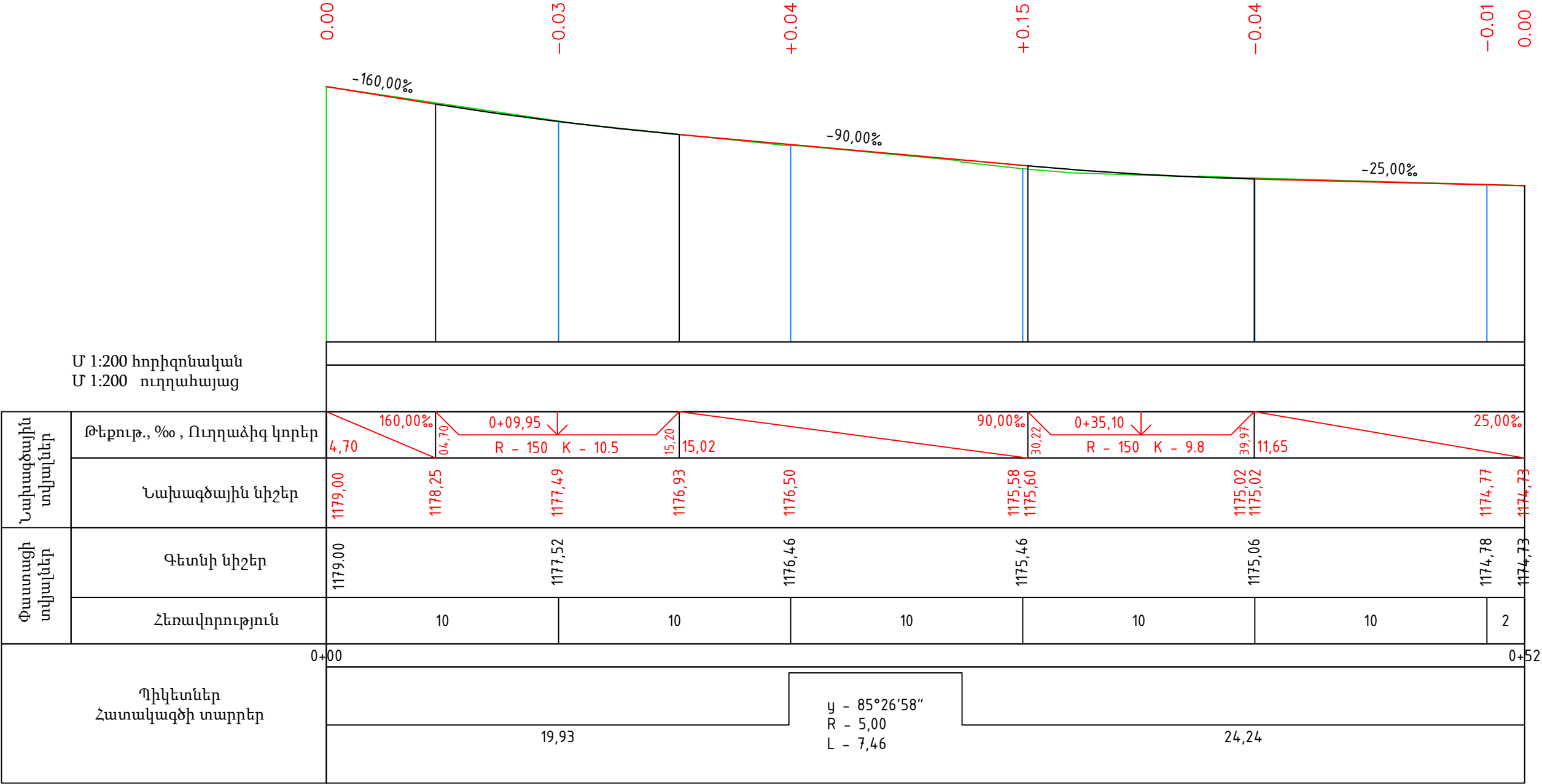



ՏԻՊ Ա

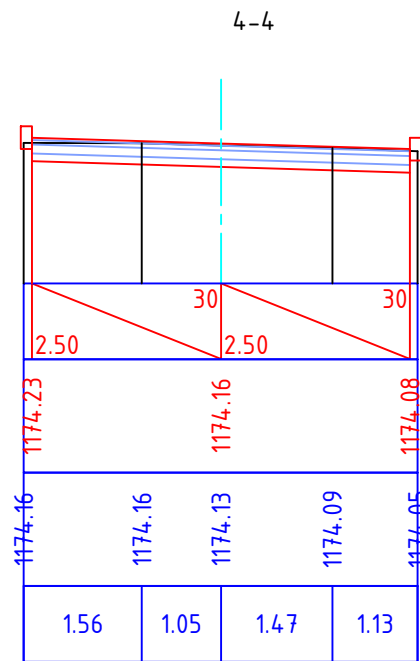
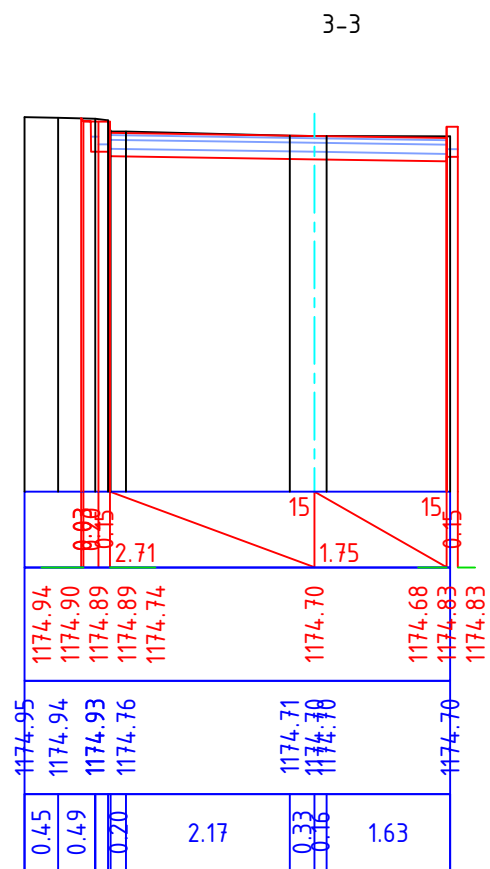
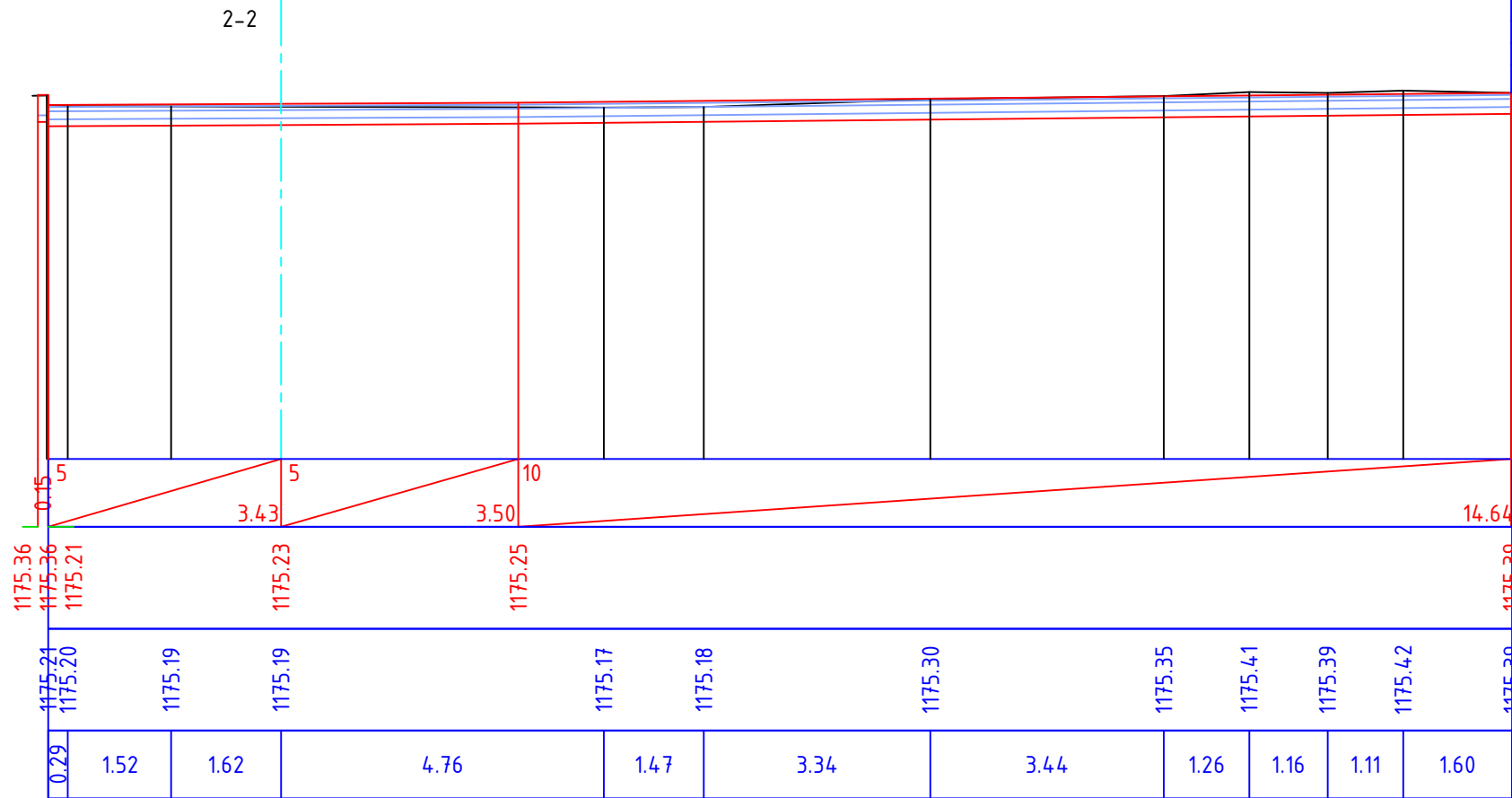
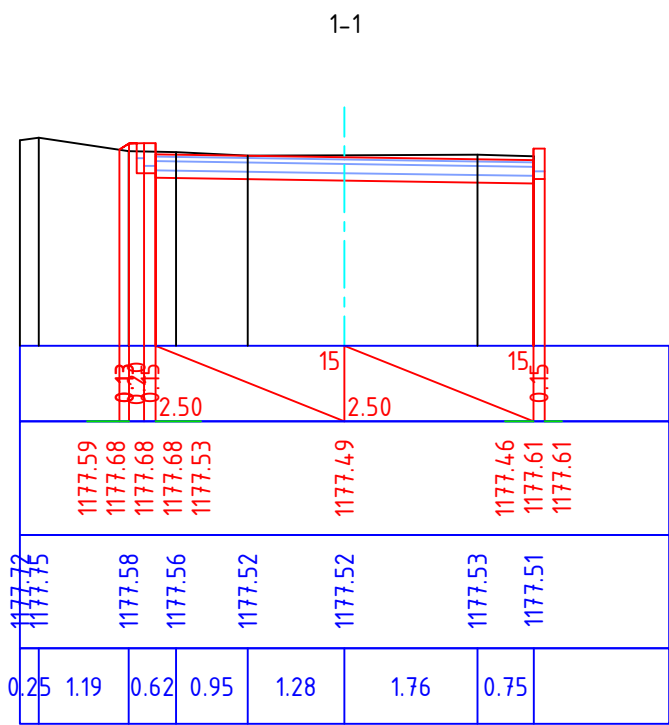



Ծանոթություն:  
Չափերը տրված են սանտիմետրերով

<div></div>					Երթևեկելի մասի և եզրաքարի կոնստրուկցիա		Գծագիր 4		
	Ճարտարագետ	Այվազյան Ս.							
					Տավուշի մարզ, ք. Դիլիջան, Մայաթ-Նովա 31				
	Տնօրեն	Խալաթյան Ա.							
						Փուլ	Թերթ	Թերթեր	
						ԱՆ	9	18	
							«ԻՆՃԵՆԵՐԻՆԳ» ՍՊԸ		
	Մ 1:10								

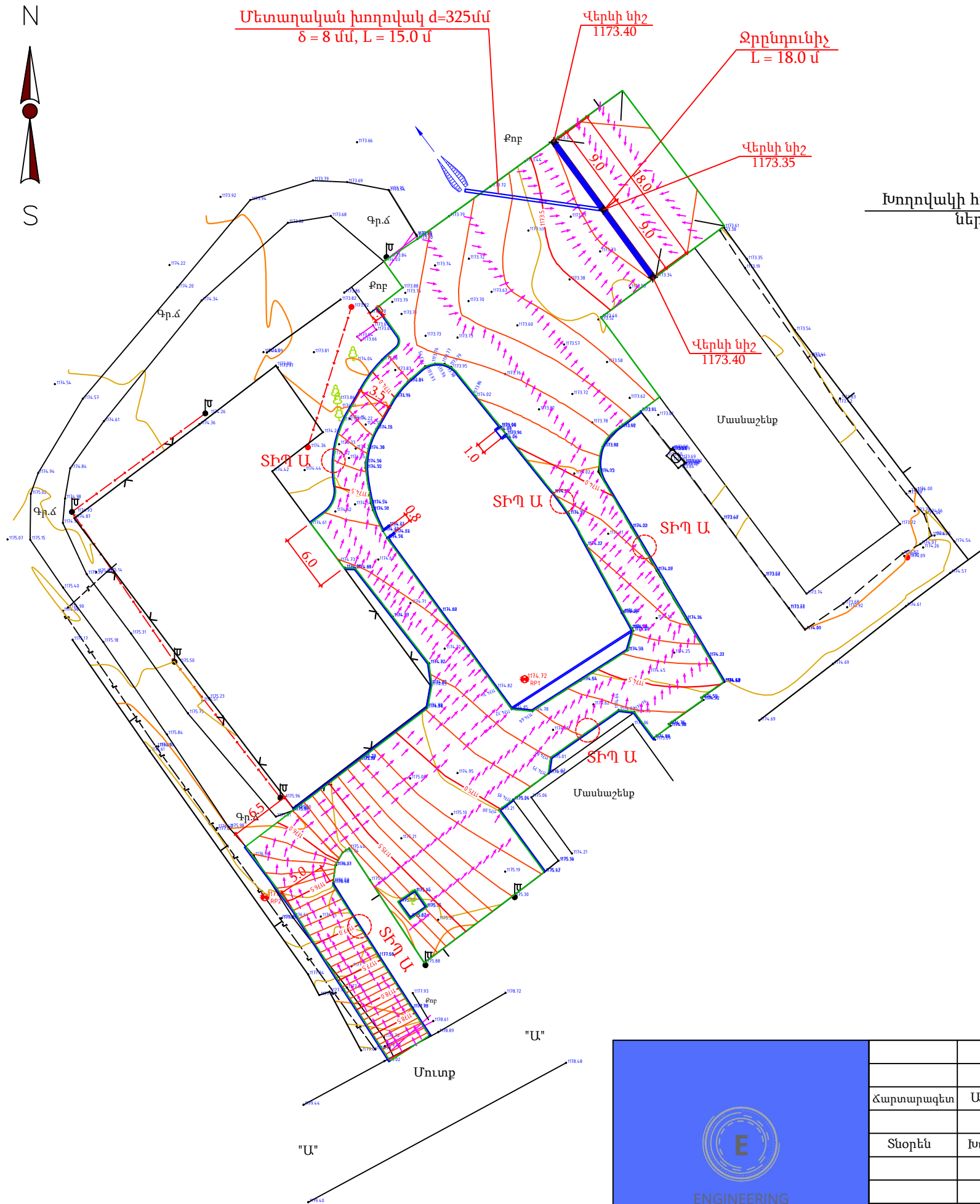


<div></div>					Երկայնական կտրվածք		Գծագիր 5					
	Հարտարագետ	Այվազյան Ս.										
						Տավուշի մարզ, ք. Դիլիջան, Մայաթ-Նովա 31						
	Տնօրեն	Խալաթյան Ա.						Փուլ	Թերթ	Թերթեր		
								ԱՆ	10	18		
								«ԻՆՃԵՆԵՐԻՆԳ» ՍՊԸ				
	Մ 1:200											

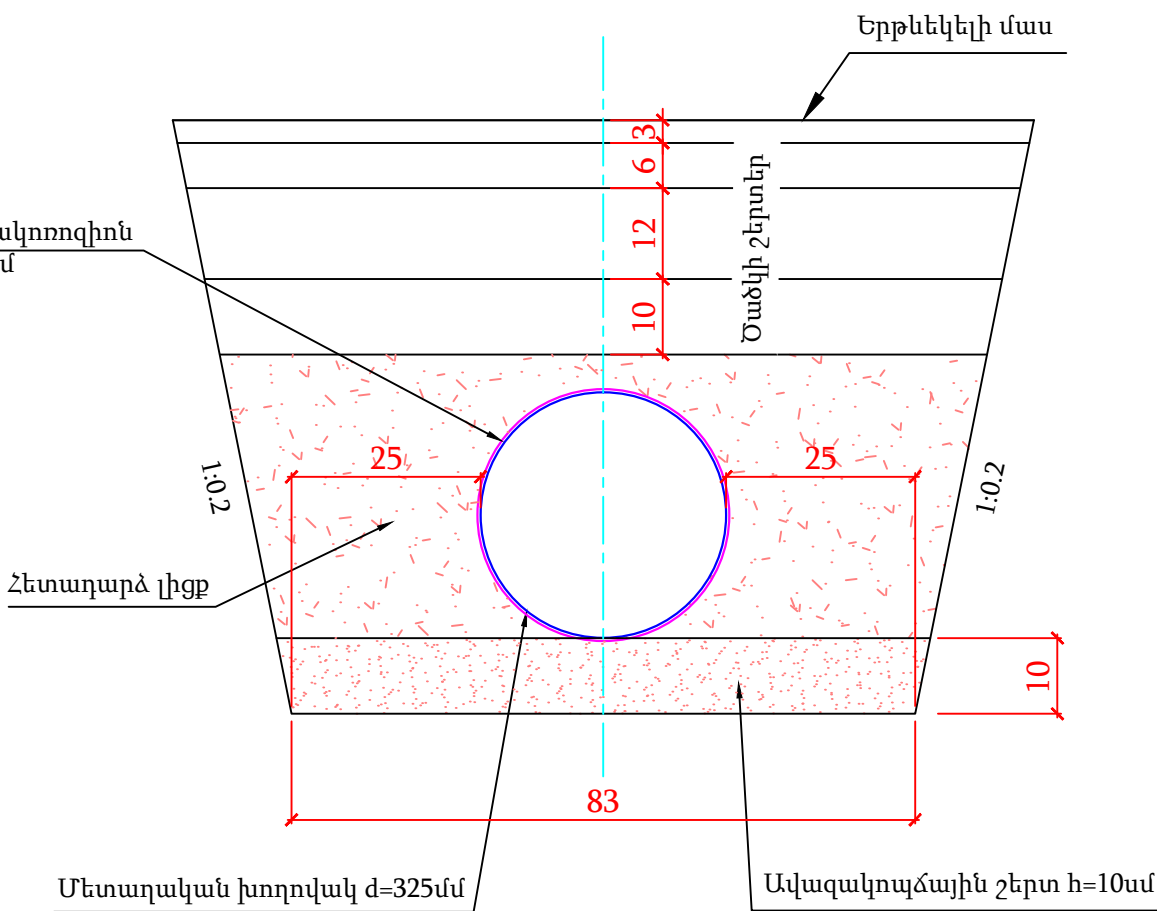


<div></div> <div>ENGINEERING ԻՆՃԵՆԵՐԻՆԳ</div>					Լայնական կտրվածքներ	Գծագիր 6			
	Ճարտարագետ	Այվազյան Ս.							
						Տավուշի մարզ, ք. Դիլիջան, Սայաթ-Նովա 31			
	Տնօրեն	Խալաթյան Ա.							
							Փուլ	Թերթ	Թերթեր
							ԱՆ	11	18
							«ԻՆՃԵՆԵՐԻՆԳ» ՍՊԸ		
Մ 1:100									






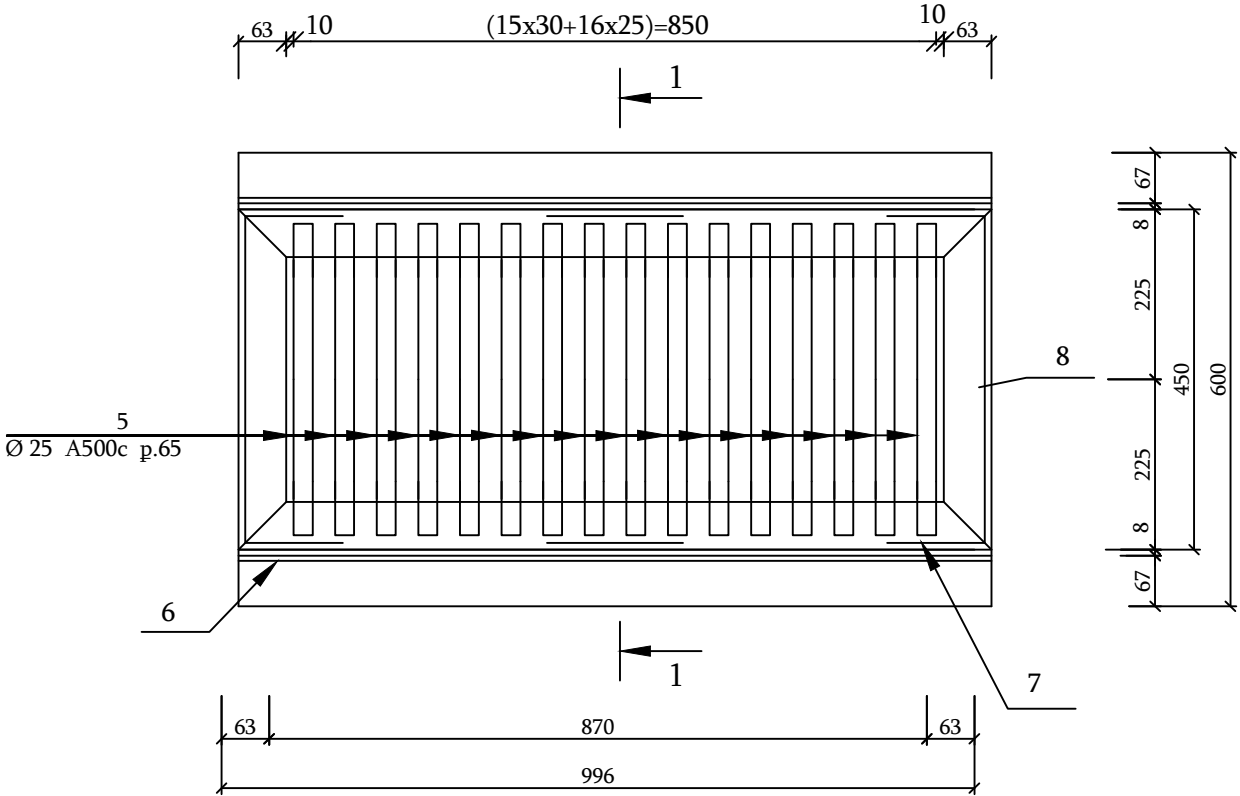
Խողովակի տեղադրման կոնստրուկցիա  
(չափերը տրված են սանտիմետրերով)



Մասնագիր մետաղական d=325 մ խողովակի համար			
N	Անվանումը	Չափման միավոր	Քանակը
1	IV կարգի բնահողի մշակում ձեռքով	մ³	5.31
2	Նույնի բարձումը էքսկավատորով 1.0 մ³ շ.տ. ավտոինքնաթափի վրա, տեղափոխում լցակայան մինչև 1 կմ	մ³	1.27
3	Հետադարձ լիցք ձեռքով	մ³	4.04
4	Ավազակոպչային շերտ h=10սմ	մ³	1.27
5	Մետաղական խողովակի տեղադրում d=325 մմ, պատի հաստությունը δ = 8 մմ	զծ.մ / տ	15 / 938.1
6	Խողովակի հակակոռոզիոն ներկում	մ²	15.32

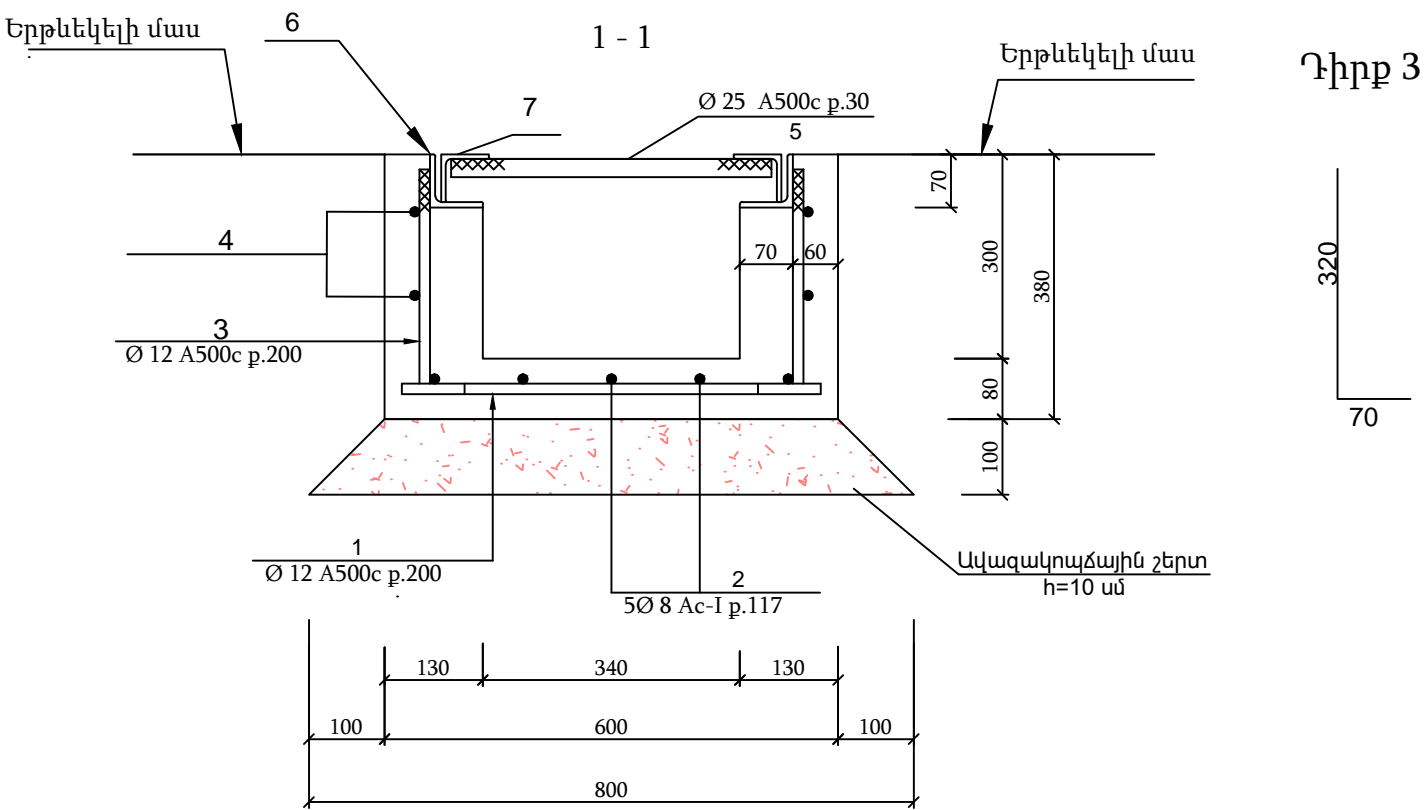
<div></div> <div>ENGINEERING ԻՆՃԵՆԵՐԻՆԳ</div>					Ուղղաձիգ նշահարման և ջրահեռացման հատակագիծ		Գծագիր 7					
	Հարտարագետ	Այվազյան Ս.										
						Տավուշի մարզ, ք. Դիլիջան, Սայաթ-Նովա 31						
	Տնօրեն	Խալաթյան Ա.										
								Փուլ	Թերթ	Թերթեր		
								ԱՆ	12	18		
								«ԻՆՃԵՆԵՐԻՆԳ» ՍՊԸ				
Մ 1:500												

Զրբնդունիչի հատակագիծ



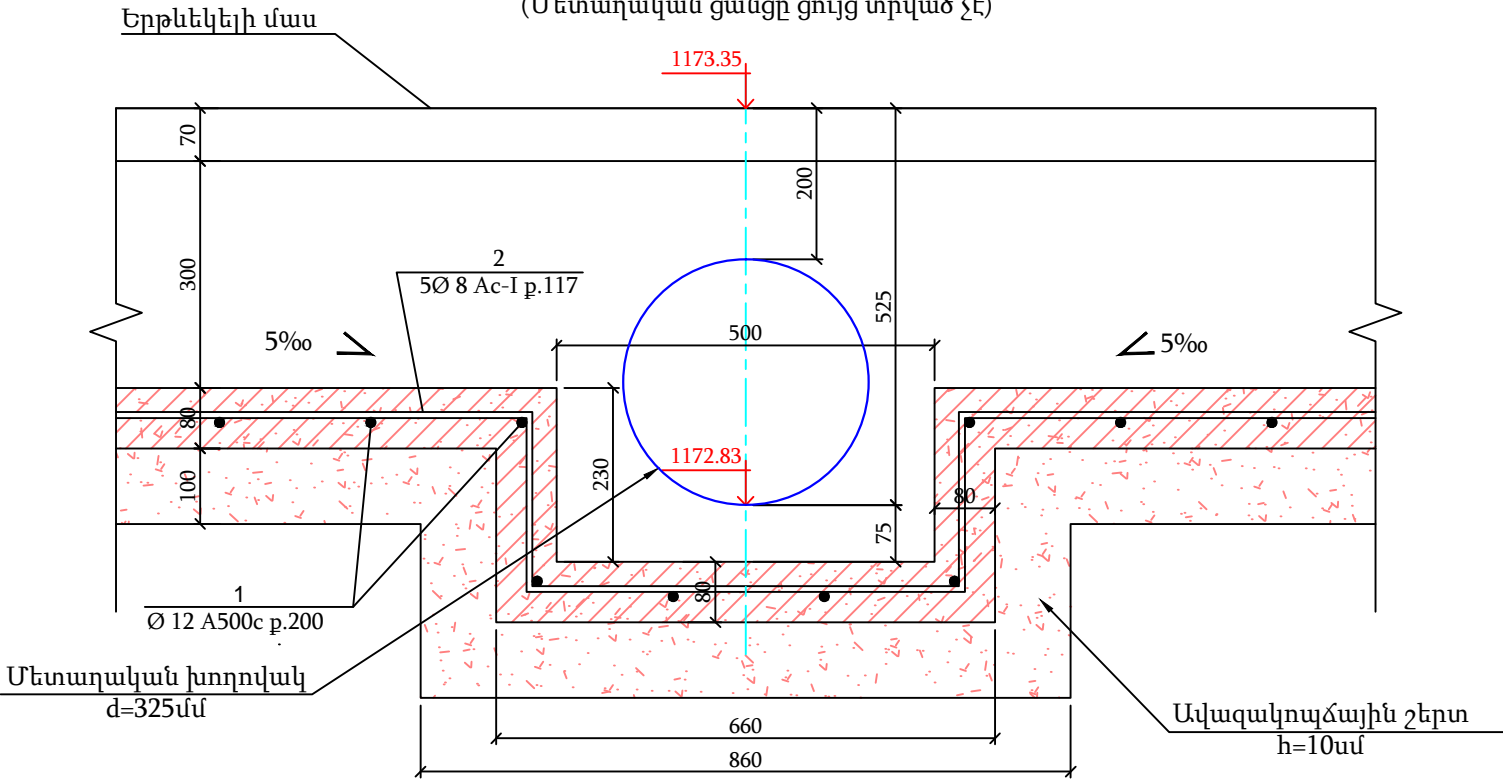
Մասնագիր 1գծ.մ ջրբնդունիչի համար						
Տարր N	Նշանակումը				Քանակը հատ	Ծանոթ.
	Ե/բ ջրբնդունիչ				18.0 մ	
1	Ø 12	A500c	L = 550	6	2.93 կգ	
2	Ø 8	Ac-I	L = 1000	5	1.98 կգ	
3	Ø 12	A500c	L = 390	12	4.15 կգ	
4	Ø 12	A500c	L = 1000	4	3.55 կգ	
5	Ø 25	A500c	L = 434	16	26.76 կգ	
6		70x7	L = 1000	2	14.78 կգ	
7		63x6	L = 996	2	11.39 կգ	
8		63x6	L = 450	2	5.15 կգ	
Բետոն B 20 դասի					0.12 մ³	
Ավազակոպձային շերտ (h =10 սմ )					0.07 մ³	
Զրամեկուսացում երկշերտ տաք բիտումով					0.76 մ³	
Փոստրակի փորում					0.36 մ³	
Հետադարձ լիցք ձեռքով					0.08 մ³	
Ավելացած բնահողի բարձում ա/ի վրա և տեղափոխում լցակույտ					0.28 մ³	


Ծանոթություն:  
Չափերը տրված են սանտիմետրերով



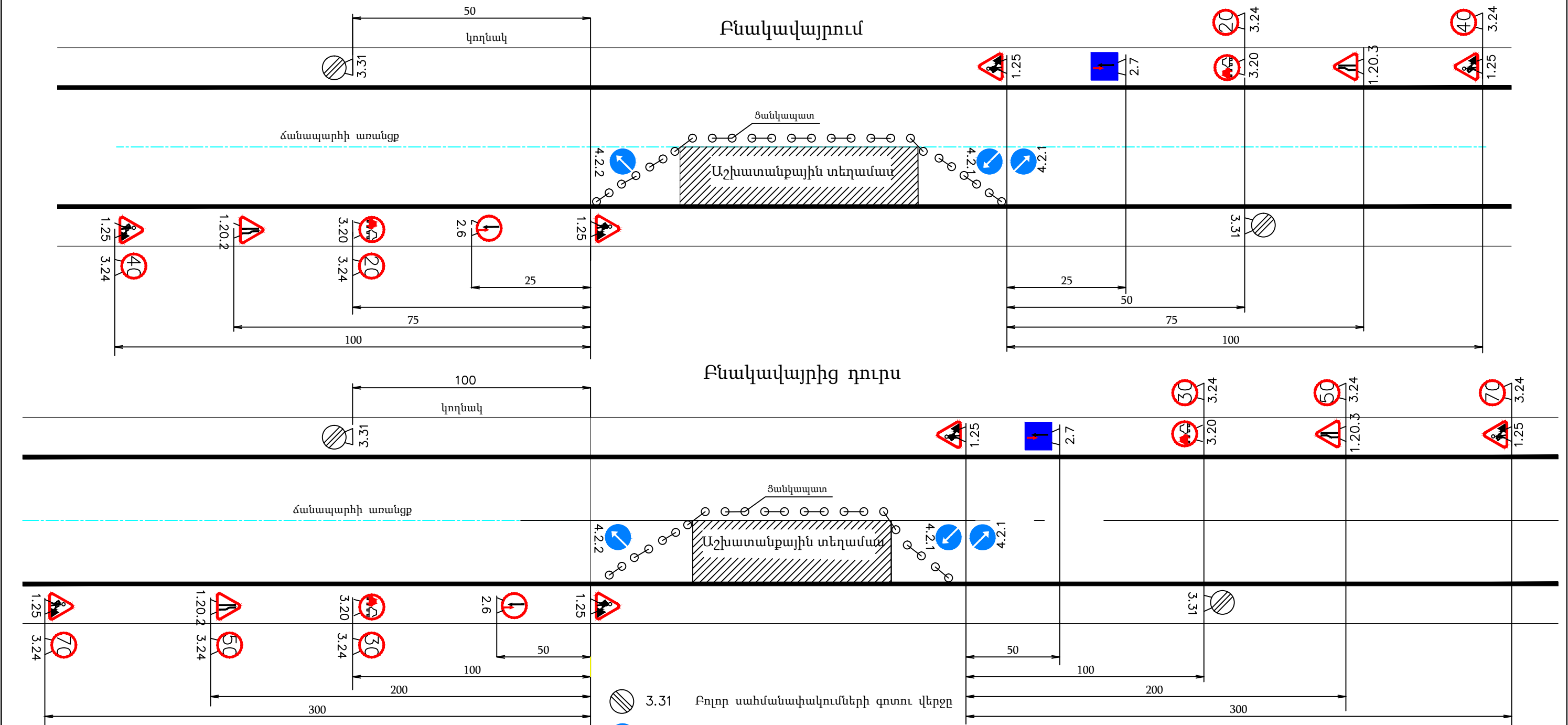
Դիրք 3

Խողովակի և ջրբնդունիչի միացման հանգույց (Մետաղական ցանցը ցույց տրված չէ)



<div></div>					Զրբնդունիչ	Գծագիր 8			
	Ճարտարագետ	Այվազյան Ս.							
					Տավուշի մարզ, ք. Դիլիջան, Սայաթ-Նովա 31				
	Տնօրեն	Խալաթյան Ա.							
						Փուլ	Թերթ	Թերթեր	
						ԱՆ	13	18	
							«ԻՆՃԵՆԵՐԻՆԳ» ՍՊԸ		


Ճանապարհի նորոգման աշխատանքների իրականացման հատվածի երթևեկության կազմակերպման ժամանակավոր սխեմա



- 3.31 Բոլոր սահմանափակումների գոտու վերջը
- 4.2.1 Արգելքի շրջանցում աջից
- 4.2.2 Արգելքի շրջանցում ձախից
- 2.6 Հանդիպակաց երթևեկության առավելություն
- 2.7 Առավելություն հանդիպակաց երթևեկության նկատմամբ

Ճանապարհային նշաններ

- 70 50 40 30 20 3.24 Առավելագույն արագության սահմանափակում
- 1.25 Ճանապարհային աշխատանքներ
- 1.20.2 Ճանապարհի նեղացում
- 1.20.3 Ճանապարհի նեղացում
- 3.20 Վազանցը արգելվում է

<div></div> <div>ENGINEERING ԻՆՃԵՆԵՐԻՆԳ</div>					Երթևեկության կազմակերպման սխեմա		Գծագիր 9			
	Հարտարագետ	Այվազյան Ս.								
						Տավուշի մարզ, ք. Դիլիջան, Սայաթ-Նովա 31				
	Տնօրեն	Խալաթյան Ա.								
							Փուլ	Թերթ	Թերթեր	
							ԱՆ	14	18	
								«ԻՆՃԵՆԵՐԻՆԳ» ՍՊԸ		